



Inklusion in der Bildungs- und Berufsberatung



Margit Voglhofer, MAS



Corona-bedingt sind unsere didaktischen Möglichkeiten leider eingeschränkt, zB Kleingruppen nur im Rahmen der vorgegebenen Sitzordnung möglich...

Danke für die Akzeptanz und Rücksichtnahme!

Definition des ICF (International Classification of Functioning, Disability and Health)

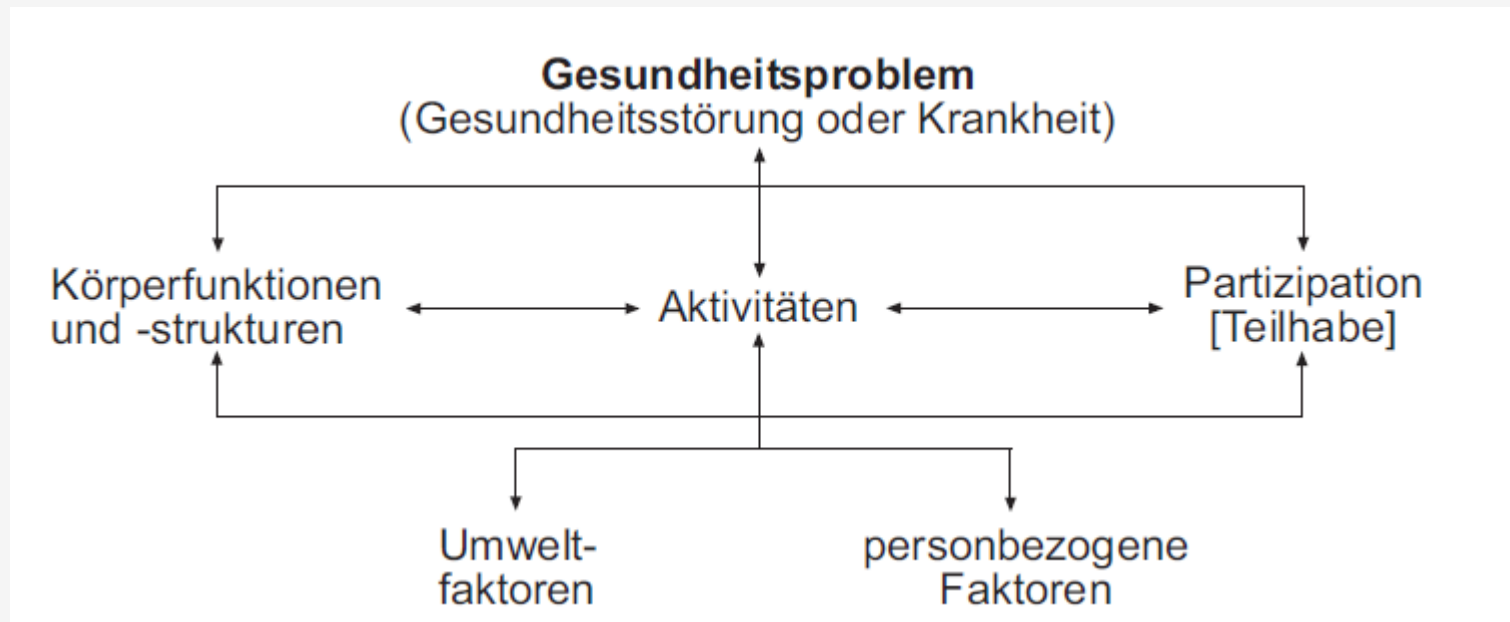


Abbildung 1: Wechselwirkungen zwischen den Komponenten der ICF
 Quelle: DIMDI 2005, S. 23

Bundesbehindertengleichstellungsgesetz:

„Behinderung ist die Auswirkung einer nicht nur vorübergehenden körperlichen, geistigen oder psychischen Funktionsbeeinträchtigung oder Beeinträchtigung der Sinnesfunktionen, die geeignet ist, die Teilhabe am gesellschaftlichen Leben bzw. am Arbeitsleben zu erschweren. Als nicht nur vorübergehend gilt ein Zeitraum von mehr als voraussichtlich sechs Monaten“.



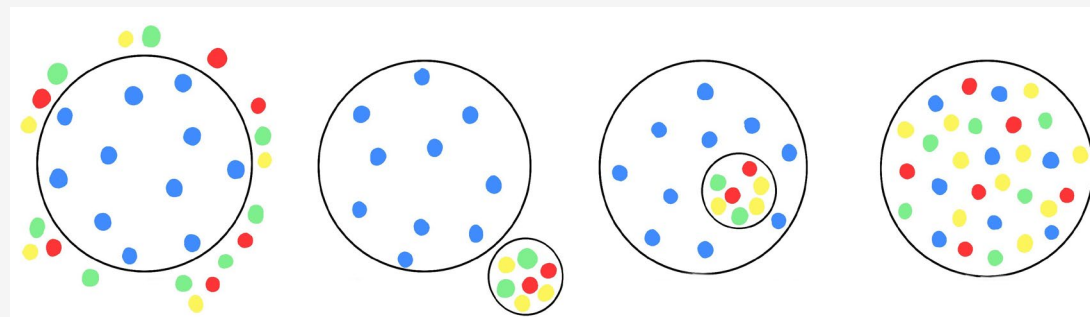
BMASK 2016a, S. 38



pixabay

- Bauliche bzw. physische Barrieren (behindern den Zugang zu Gebäuden etc.)
- Kommunikative Barrieren (behindern den gegenseitigen sprachlichen Austausch)
- Intellektuelle Barrieren (behindern den Zugang zu Informationen und Wissen)
- Technische Barrieren (behindern z.B. den Zugang zu Computern und dem Internet)
- Soziale oder einstellungsbezogene Barrieren (Vorurteile)

Vgl. z.B. Hackensöllner-Ali et al. 2019, S. 9



Haltung
 Empowerment
 Selbstbestimmung
 Selbstermächtigung
 Ermöglichung

Zugänglichkeit für Menschen mit Gehbehinderungen

Toiletten für RollstuhlfahrerInnen

Geeignete Unterrichts- und Informationsmaterialien
für Menschen mit Hör- und Sehbehinderung

GebärdendolmetscherInnen

Informationen in einfacher Sprache

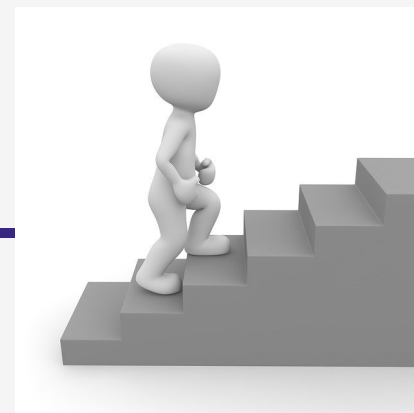
Kleine Gruppen

Ausreichend Zeitressourcen

...



pixabay



pixabay

Zugang ohne vorherige Terminvereinbarung

Offener Raum

Unverbindlichkeit

Aufsuchende Beratung

Freundlichkeit und Hilfsbereitschaft

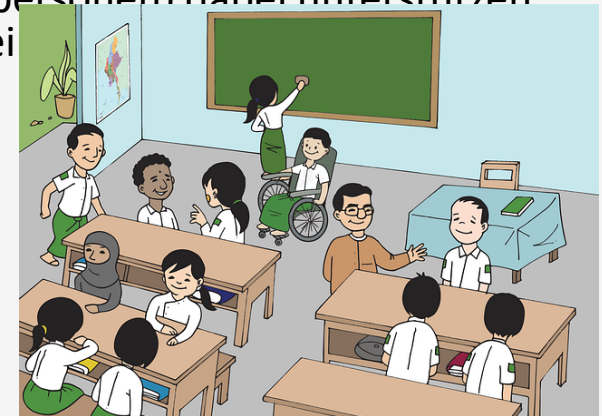
...



Goldene Regeln für die Beratung: Mensch zuerst!

Das kleine 1x1 für die Beratung

1. Ohne Spaß an der Arbeit geht gar nichts.
2. Wir Menschen mit Lernschwierigkeiten sind zuerst Menschen. Wir haben die gleichen Rechte und Pflichten wie alle Menschen.
3. Es ist wichtig, dass wir unseren eigenen Weg suchen und finden und unsere Ziele aus eigener Kraft erreichen.
4. Wir müssen klar sagen, was wir von unseren Unterstützungspersonen (Beratungspersonen) wollen und was wir nicht wollen.
5. Tipps und Tricks gehören dazu.
6. Fehler zulassen – na klar!
7. Wir müssen unsere Unterstützungspersonen (Beratungspersonen) dabei unterstützen gute Unterstützungspersonen (Beratungspersonen) zu sein.
8. Zeit und Geduld sind Teil der Unterstützung (Beratung).
9. Eine gemeinsame Sprache finden.
10. Schweigepflicht ist selbstverständlich.

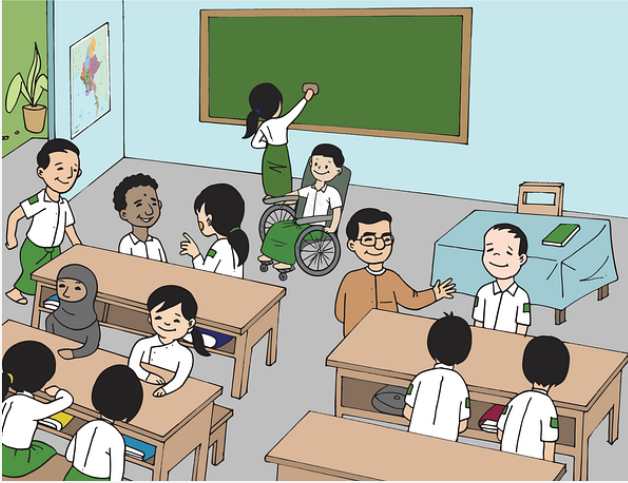


(Projekt „Wir vertreten uns selbst!“)

Beratung findet immer in einem Rahmen statt. Dieser Rahmen beeinflusst die Beratungssituation wesentlich!

Immer wieder entsteht in der Beratungsbeziehung „Eltern-KlientIn-BeraterIn“ ein Spannungsfeld.
Hilfreich: Transparenz, Ansprechen von Konflikten und widersprüchlichen/nicht erfüllbaren Aufträgen, Rollenklärung, ...





Volksschule:

Integrationsklassen

Unterstufe:

Integrativer Unterricht möglich

Oberstufe:

Einzelne Schulversuche



Unterstützung

Berufswahl und -orientierung

8./9. Schulstufe:

Berufsorientierung als
Pflichtfach

Jugendcoaching

Produktionsschulen

Berufsausbildungsassistenz

Integrative Berufsausbildung

Netzwerk berufliche Assistenz

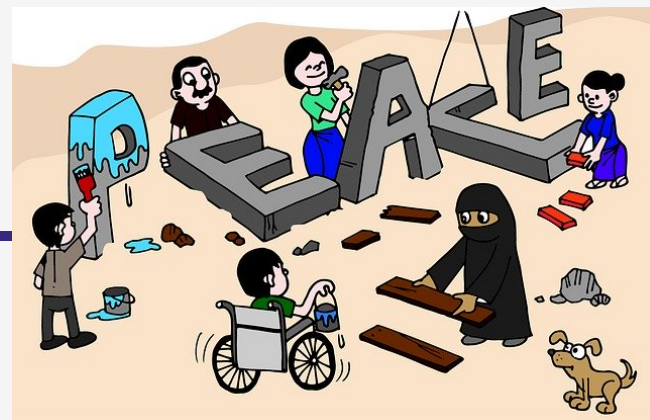
[NEBA](#)

Beschäftigung

Arbeitsassistenz

Jobcoaching

Persönliche Assistenz



1. Arbeitsmarkt

Begünstigt behinderte Personen:

- Grad der Behinderung mind. 50%
- Erhöhter Kündigungsschutz
- Entgeltschutz

Förderungsmöglichkeiten für Unternehmen:

- Inklusionsförderungen
- Entgeltbeihilfe
- Arbeitsplatzsicherungsbeihilfe
- Schulungs- und Ausbildungskosten
- Adaptierung des Arbeitsplatzes
- Zugänglichkeit

Selbständige Erwerbstätigkeit wird gefördert

2. Arbeitsmarkt

- Integrative Betriebe
- SÖB Sozialökonomische Betriebe
- Gemeinnützige Beschäftigungsprojekte
- Nischenarbeitsplätze

Arbeitsunfähigkeit?



[biv integrativ](#)

[WUK faktor c](#)

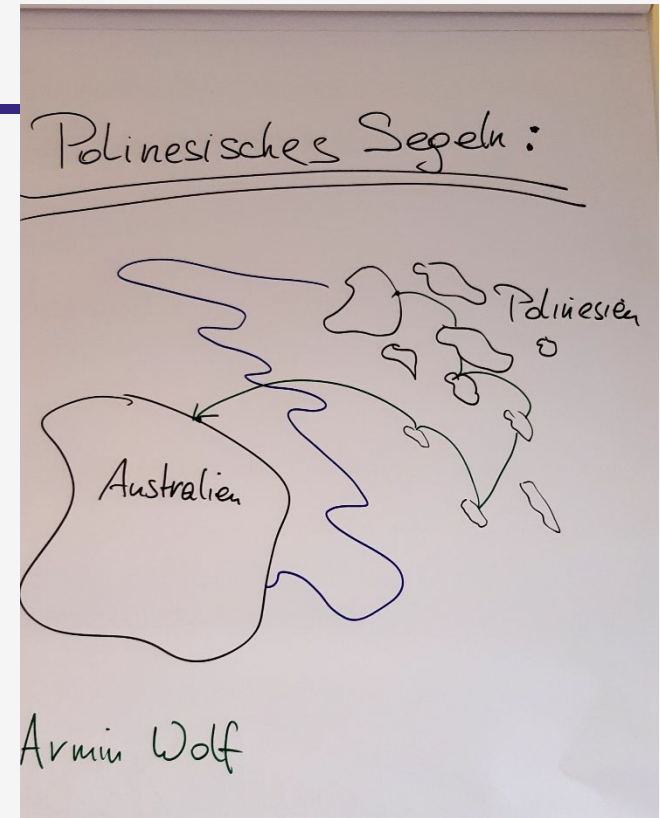
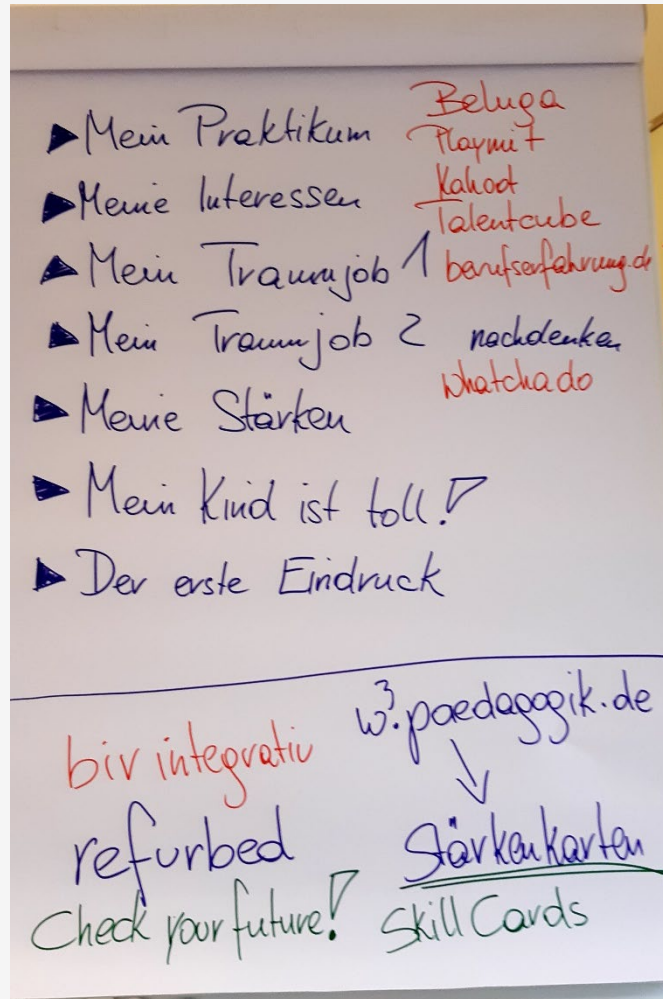
[BIZEPS](#)

[ÖZIV](#)

[win Arbeitsassistentz](#)

Aus dem Handbuch/der Methoden-datenbank

...und ein paar online-Tools



..für die Entscheidungsfindung: Australien wurde bei seiner Entdeckung auch nicht direkt angesteuert...



Check your Future-Kartensets

Bestellbar zum Einzelpreis von € 50.- bei www.voebb.net bzw. office@voebb.net